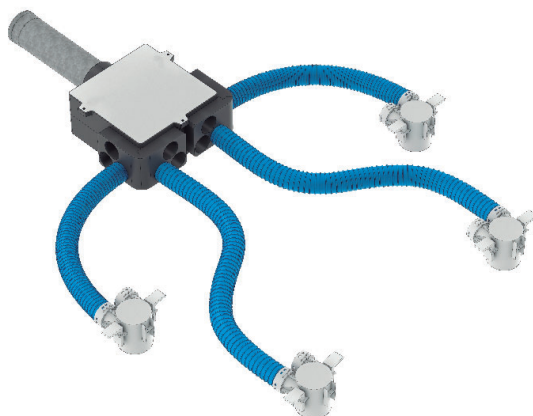


# Tablas de selección rápida para **VENTILACIÓN SIMPLE FLUJO**



## SISTEMA INDIVIDUAL

CAUDALES Y DIÁMETROS POR VIVIENDA SEGÚN CTE 2017

TIPOLOGÍA	LOCALES HÚMEDOS					Q total VIVIENDA (m³/h)	Ø Mínimo Teórico (mm)	Ø SVCH (mm)
	COCINA	*BAÑO 1	*BAÑO 2	*BAÑO 3	*BAÑO 4			
0D + 1B	30	30				60	Ø73	Ø80
1D + 1B	30	30				60	Ø73	Ø80
1D + 2B	30	30	30			90	Ø89	Ø100
2D + 1B	45	45				90	Ø89	Ø100
2D + 2B	30	30	30			90	Ø89	Ø100
2D + 3B	30	30	30	30		120	Ø103	Ø110
3D + 1B	60	60				120	Ø103	Ø110
3D + 2B	45	45	30			120	Ø103	Ø110
3D + 3B	30	30	30	30		120	Ø103	Ø110
3D + 4B	30	30	30	30	30	150	Ø115	Ø130
4D + 2B	45	45	30			120	Ø103	Ø110
4D + 3B	30	30	30	30		120	Ø103	Ø110
4D + 4B	30	30	30	30	30	150	Ø115	Ø130

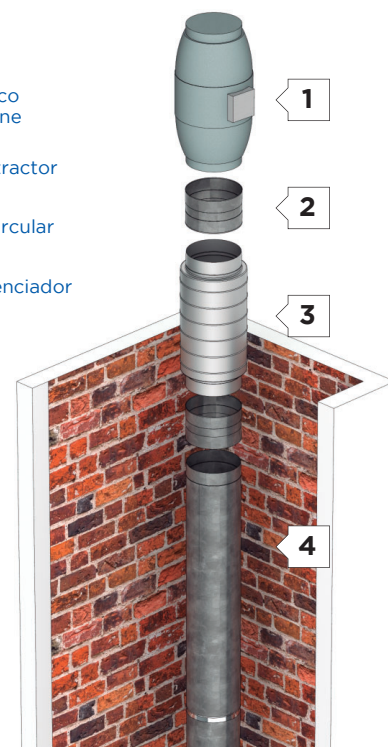
\* Baño o local en el que existen aparatos que consumen agua, alimentados por las derivaciones de aparato de la instalación interior particular.

## SISTEMA COLECTIVO

### ACCESORIOS PARA VENTILACIÓN SIMPLE FLUJO COLECTIVA

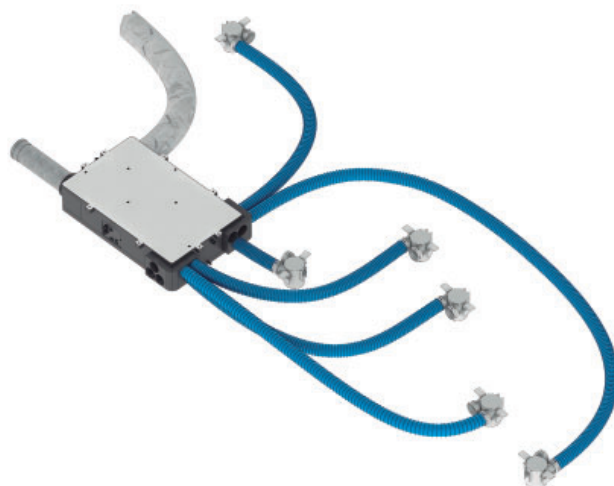
<b>Q total por vertical ≤ 190m³/h → Ø130</b>	<b>Q total por vertical L ≤ 256m³/h → Ø150</b>
Inline 150	Inline 150
Silenciador JS 125-600	Silenciador JS 150-600
<b>Q total por vertical ≤ 368m³/h → Ø180</b>	<b>Q total por vertical ≤ 454m³/h → Ø200</b>
Inline 150	Inline 200
Silenciador JS 150-600	Silenciador JS 200-600
<b>Q total por vertical ≤ 709m³/h → Ø250</b>	<b>Q total por vertical ≤ 1020m³/h → Ø300</b>
Inline 200	Inline 250
Silenciador JS 200-600	Silenciador JS 250-600
<b>Q total por vertical ≤ 1386m³/h → Ø350</b>	<b>Q total por vertical ≤ 1800m³/h → Ø400</b>
A consultar	A consultar
A consultar	A consultar

- 1 Extractor acústico de conducto Inline
- 2 Adaptador a extractor
- 3 Silenciador JS circular
- 4 Adaptador a silenciador



\* Pérdida de carga estimada entre 50 Pa y 150 Pa

## Tablas de selección rápida para **VENTILACIÓN DOBLE FLUJO**



DOBLE FLUJO EKKOAIR: EXTRACCIÓN/IMPULSIÓN COMPENSADO POR VIVIENDA										
TIPOLOGÍA	EXTRACCIÓN					Q total vivienda	IMPULSIÓN			
	COCINA	*BAÑO 1	*BAÑO 2	*BAÑO 3	*BAÑO 4		SALÓN	DOR. PPAL	D1	D2
0D + 1LH	30	30				60	60			
1D + 1LH	30	30				60	30	30		
1D + 2LH	30	30	30			90	45	45		
2D + 1LH	45	45				90	45	30	15	
2D + 2LH	30	30	30			90	45	30	15	
2D + 3LH	30	30	30	30		120	45	45	30	
3D + 1LH	60	60				120	45	30	30	15
3D + 2LH	45	45	30			120	45	30	30	15
3D + 3LH	30	30	30	30		120	45	30	30	15
4D + 2LH	45	45	30			120	45	30	15	15
4D + 3LH	30	30	30	30		120	45	30	15	15
3D + 4LH	30	30	30	30	30	150	45	45	30	30
4D + 4LH	30	30	30	30	30	150	45	30	30	30

\* Baño o local en el que existen aparatos que consumen agua, alimentados por las derivaciones de aparato de la instalación interior particular.

## Tablas selección rápida **CAMPANAS**

SVC PARA EXTRACCIÓN DE CAMPANAS DE COCINA			
1 CAMPANA POR PLANTA		2 CAMPANA POR PLANTA	
Nº PLANTAS	DIÁMETRO (mm)	Nº PLANTAS	DIÁMETRO (mm)
1	130	1	180
2	180	2	250
3	250	3	350
4	250	4	350
5	300	5	400
6	350	6	450
7	350	7	500
8	350	8	500
9	400	9	550
10	400	10	600

