



## Sistema DW - SCHWARZ

**Chimenea modular metálica para evacuación de humos y gases de los productos de la combustión de doble pared fabricada en acero inoxidable interior y exterior.**

### MATERIAL

Pared Interior: AISI 316L

Pared Exterior: AISI 304

### ACABADO EXTERIOR

RAL 9005

### AISLAMIENTO

Lana de roca rígida de alta densidad (120kg/m<sup>3</sup>)

### ESPESORES (mm)

Pared interior: 0,4 mm

Aislamiento: 25 mm

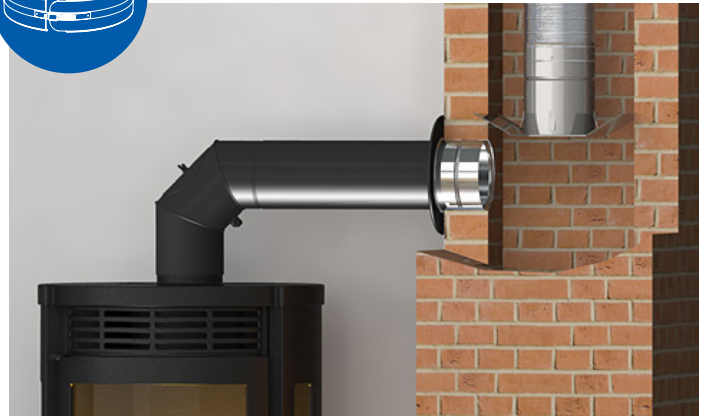
Pared exterior: 0,4 mm

### DIÁMETROS DISPONIBLES (mm)

Ø150 a Ø800

### SISTEMA DE UNIÓN

Conexión cónica macho-hembra con **abrazadera de unión (1.0)**



### APLICACIONES

- Estufas decorativas
- Fuegos bajos
- Hornos
- Calderas de combustibles sólidos
- Cocinas de leñas



### CARACTERÍSTICAS

- Chimenea especial para estufas decorativas
- Temperatura de trabajo hasta 600°C
- **Soldadura TIG/LÁSER** en continuo en todas las piezas
- **Abrazadera de unión incluida (excepto terminales)**
- Posibilidad de corte de módulos rectos a medida en obra (ver instrucciones de corte)
- Pintada en negro texturizado

### CERTIFICADO CE

0036 CPR 9174 030

0036 CPR 9174 044

### CLASIFICACIONES CE (UNE-EN 1856-1)

T600 - N1 - D - V3 - L50040 - G(70)

T450 - N1 - D - V3 - L50040 - G(60)

T400 - N1 - W - V2 - L50040 - O(30)

T200 - H1 - W - V2 - L50040 - O(00)

T200 - H1 - W - V2 - L50040 - O(00) (con junta DW2526C)